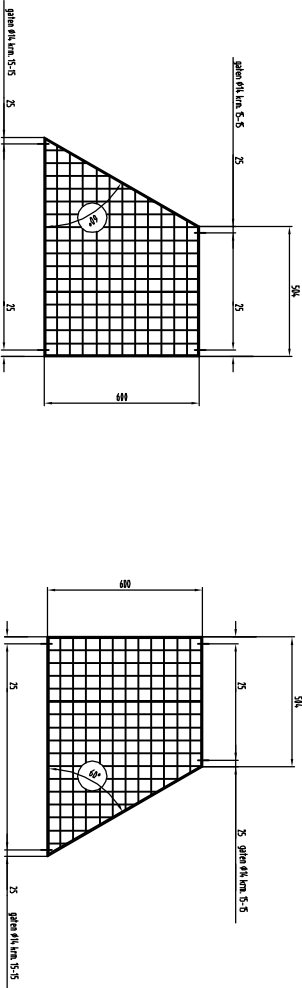
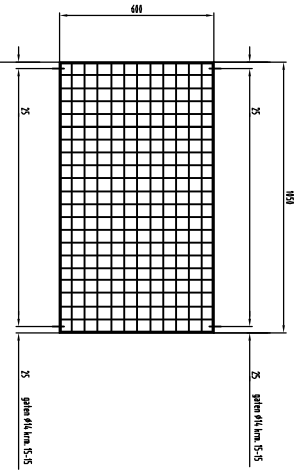
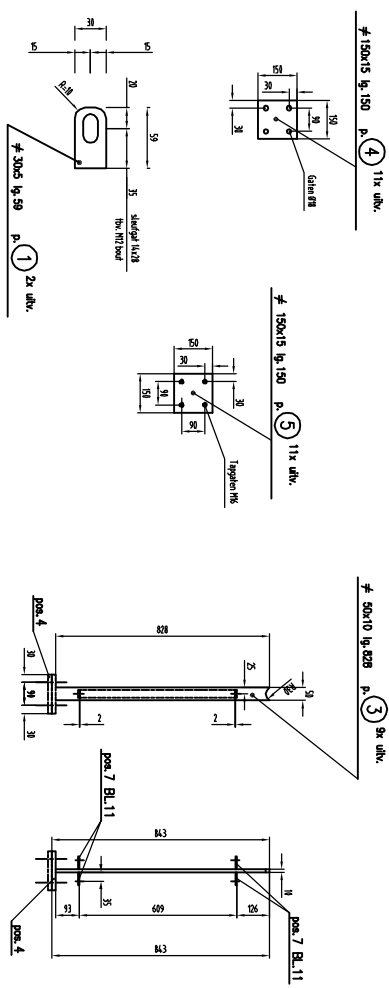
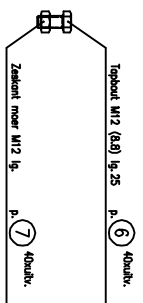
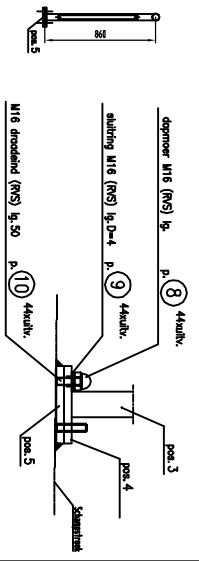


BESCHRIJVING: In het afgeleverde leveringspakket worden de volgende materialen geleverd:  
 1. Beton voor de pijlers en de leuningen  
 2. Staal voor de wapening van de betonconstructie  
 3. Staal voor de leuningen  
 4. Staal voor de verbindingsstukken  
 5. Staal voor de verbindingsstukken van de leuningen  
 6. Staal voor de verbindingsstukken van de leuningen  
 7. Staal voor de verbindingsstukken van de leuningen  
 8. Staal voor de verbindingsstukken van de leuningen  
 9. Staal voor de verbindingsstukken van de leuningen  
 10. Staal voor de verbindingsstukken van de leuningen



Na hierm verz. moeten in de leuning regels de geboorde gaten worden afgesloten met kunststof proppen.



kuilv als getekend en kuilv. spiegelbeeld

**As Built**  
 D.D.: 18-07-2009

post	benaming	afmetingen	material	opmerking
1	Buis 403x4 L1584	403x4	Thema verz	
2	30x55 L159	30x55	Thema verz	
3	5235.RIG2		Thema verz	
4	5235.RIG2		Thema verz	
5	5235.RIG2		Thema verz	
6	5235.RIG2		Thema verz	
7	5235.RIG2		Thema verz	
8	5235.RIG2		Thema verz	
9	5235.RIG2		Thema verz	
10	5235.RIG2		Thema verz	
11	5235.RIG2		Thema verz	
12	5235.RIG2		Thema verz	
13	5235.RIG2		Thema verz	
14	5235.RIG2		Thema verz	
15	5235.RIG2		Thema verz	
16	5235.RIG2		Thema verz	
17	5235.RIG2		Thema verz	
18	5235.RIG2		Thema verz	
19	5235.RIG2		Thema verz	
20	5235.RIG2		Thema verz	

TER CONTROL	12-08-04
DEFINITEF	30-08-04
<b>Verkeersbrug Ertlanden</b> Leuning schampsfrokken Bestelnnummer BS01-2003 Provincie groningen afdeling Staal, Eisen & Metaal	
ontwerp	320 / 118
teken	AI
getekend	A.B.K.
gecontroleerd	22-06-04
afmetingen	478A-16