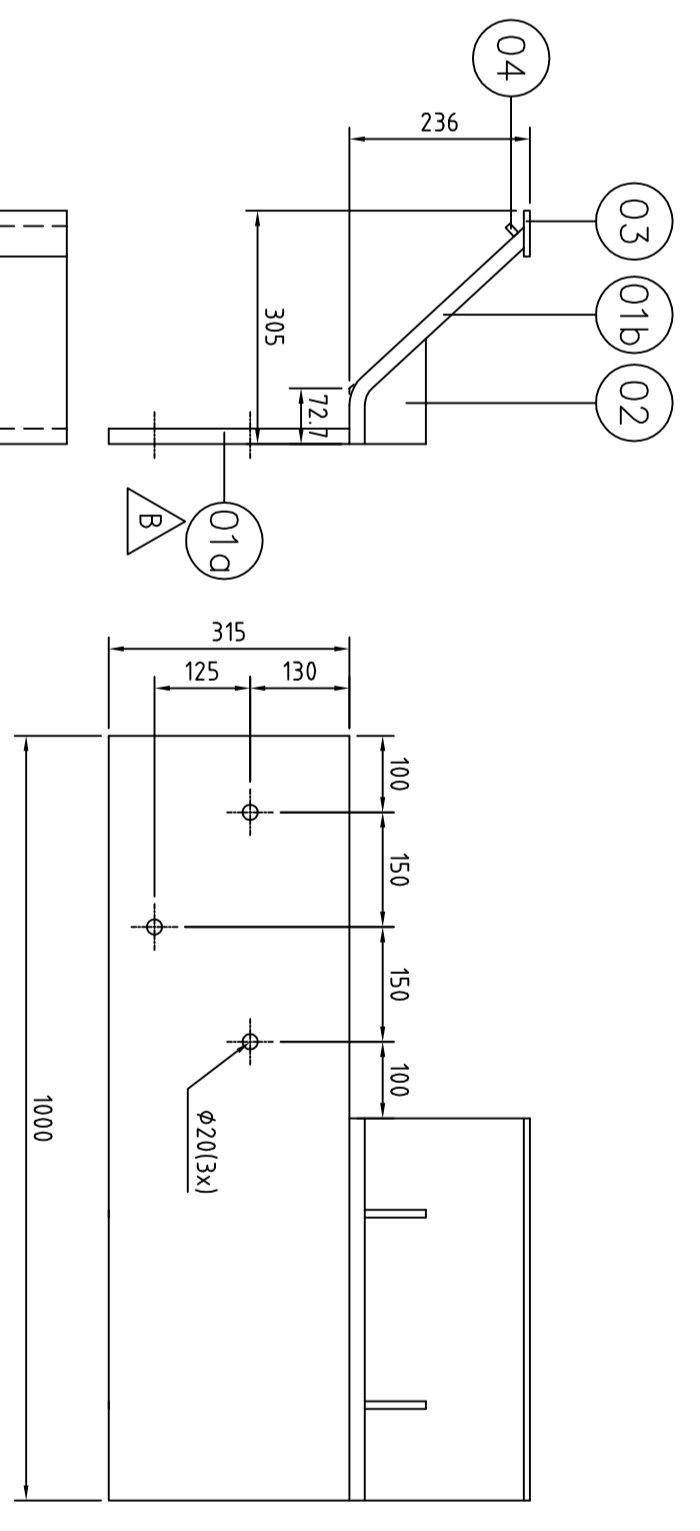
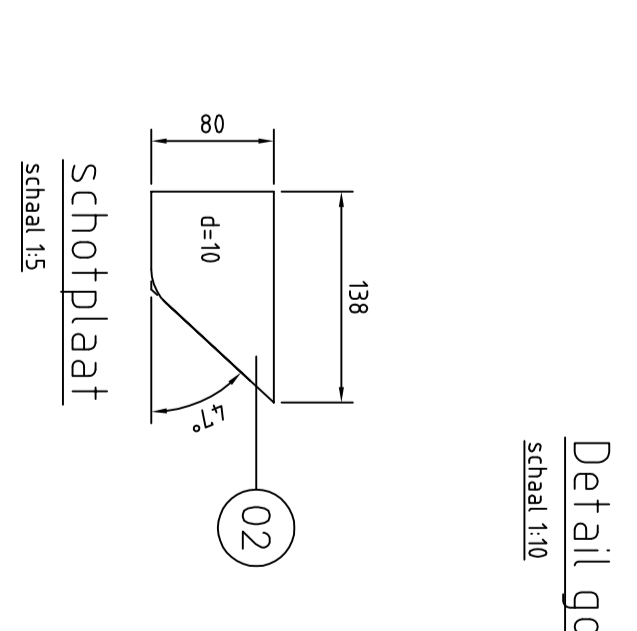
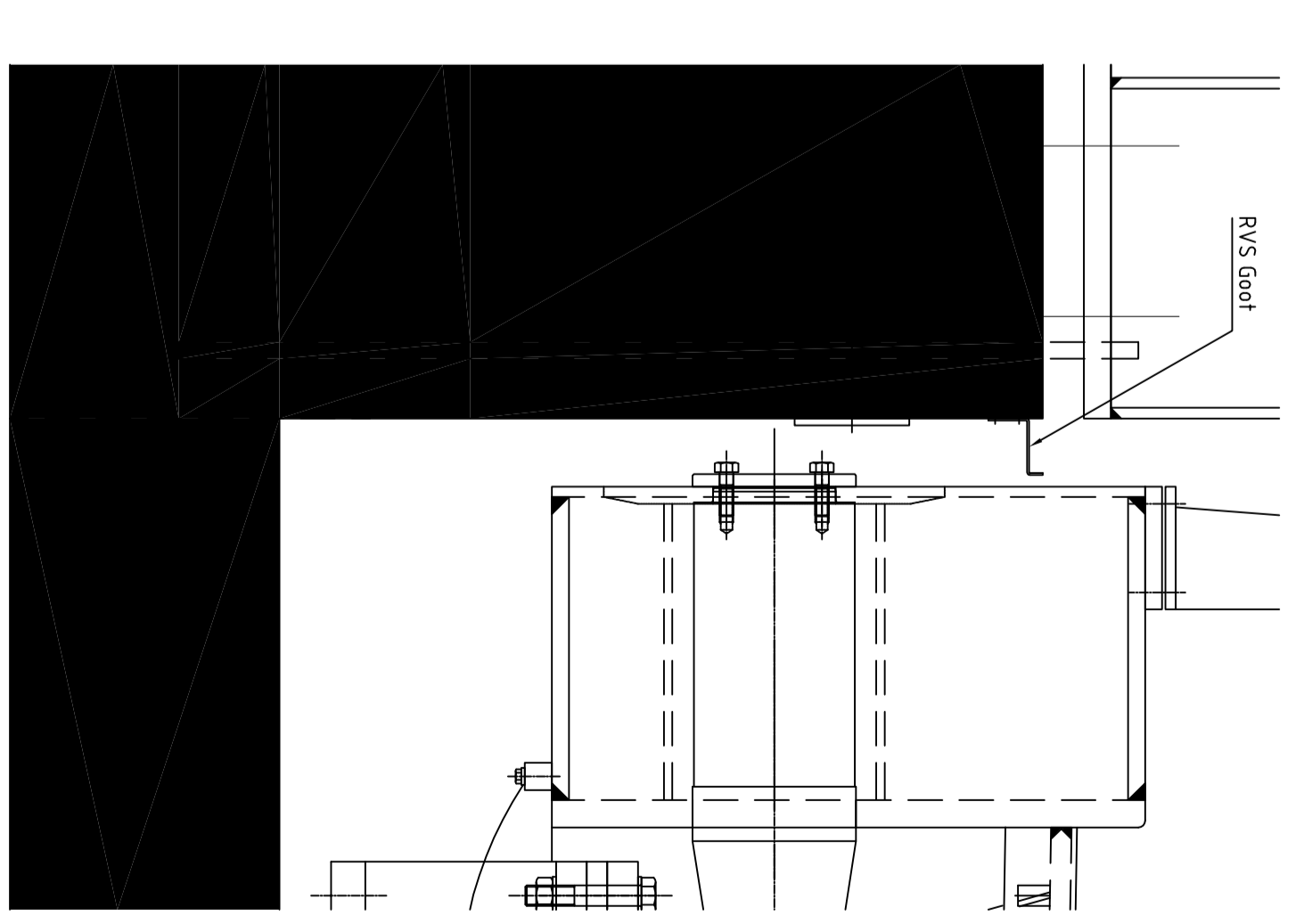
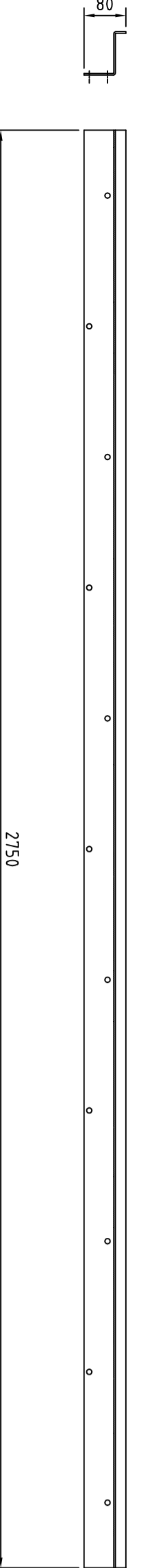
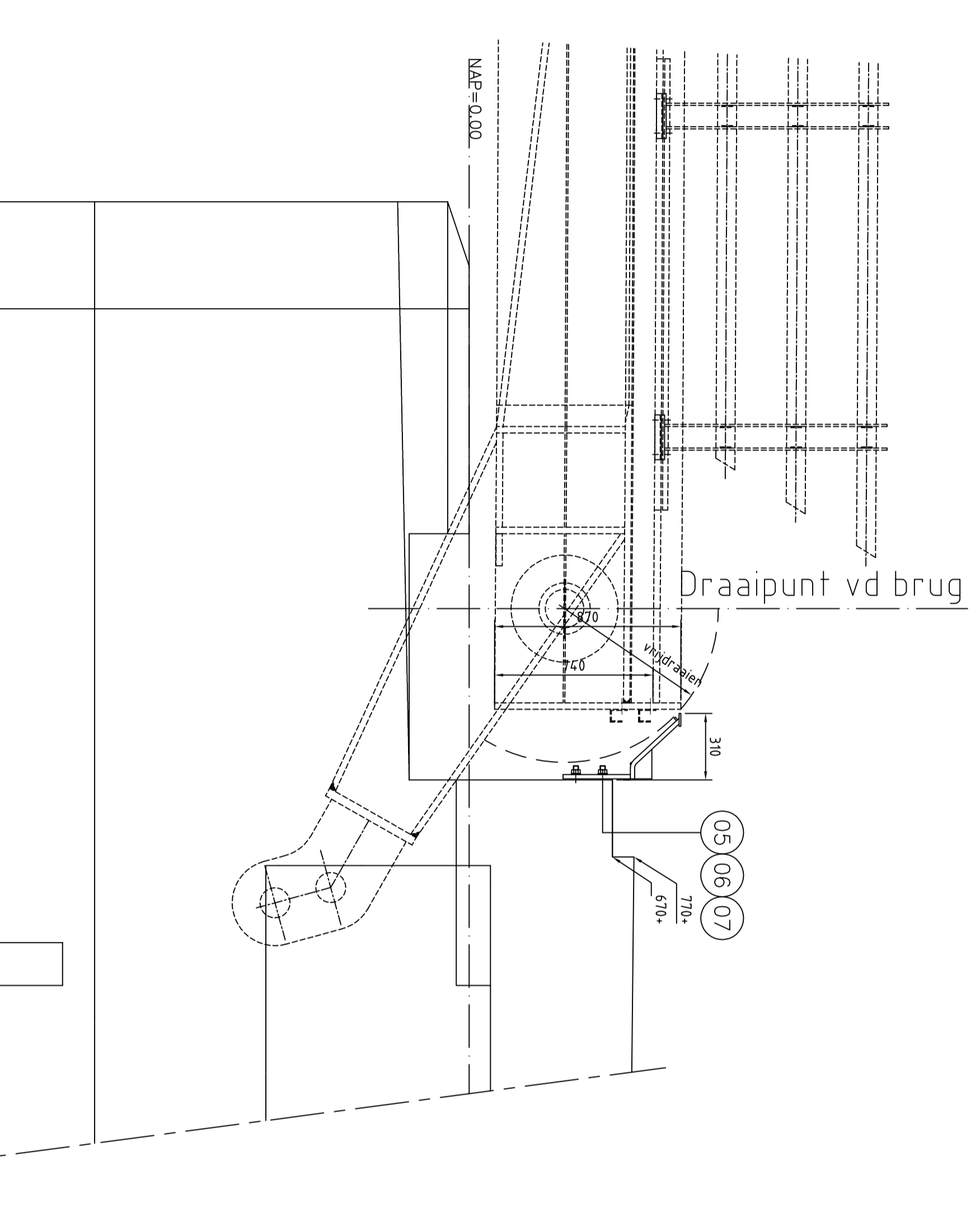
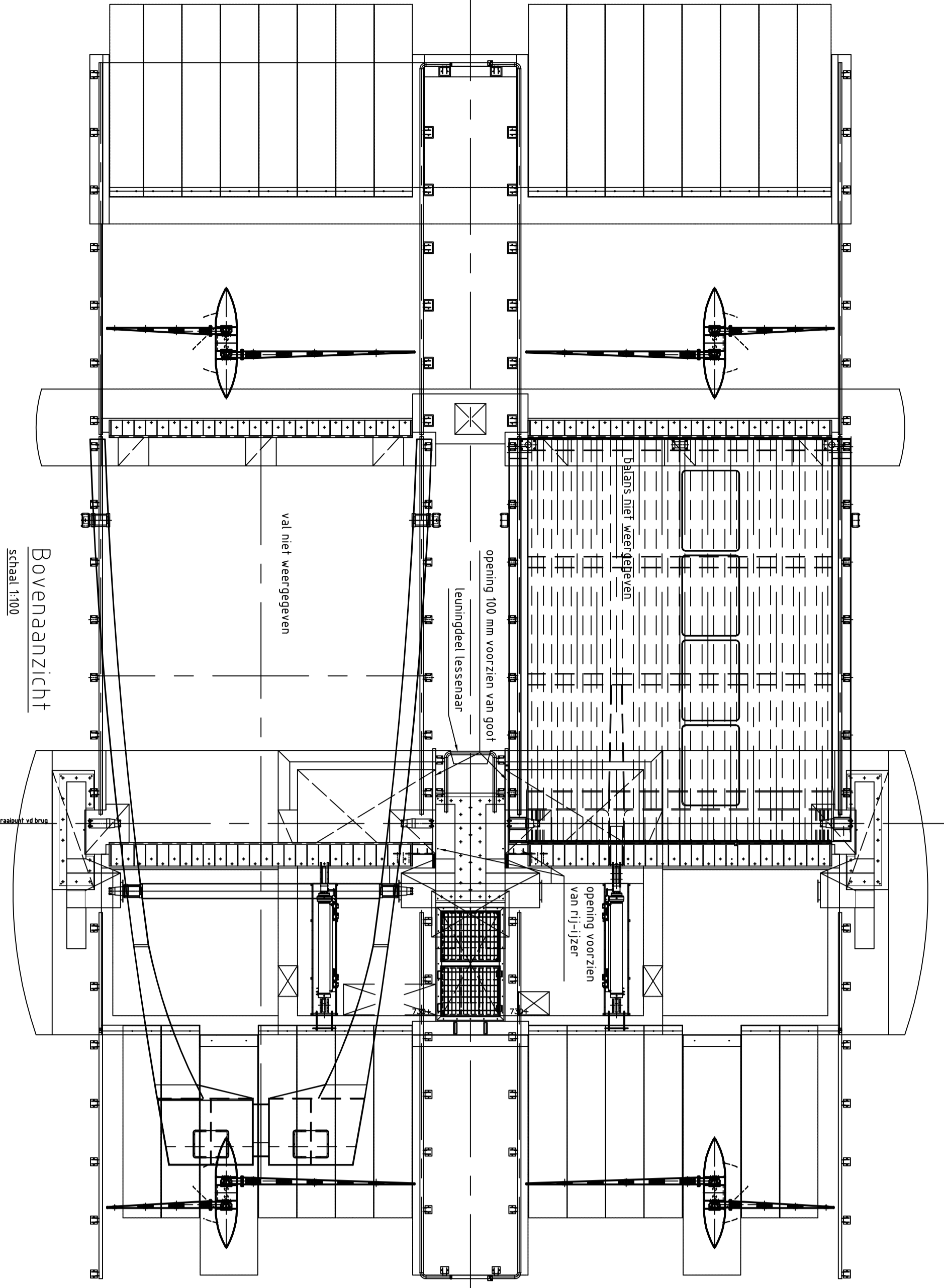


Rij-zijwiel (rechts) in verlengde hoofdlijger val



Rij-zijwiel (links) in verlengde hoofdlijger val



Asbuitt: 19-05-2009

- Opmerkingen:**
- * scherpe kanten breken minimaal R=2, tenzij anders aangegeven
 - * conservering: algemeen chemisch verzinken, laagdikte minimaal 70 micrometer
 - * alle lussen min. a=5, tenzij anders vermeld
 - dubbel hoeklas min. 0,4x
 - enkele hoeklas min. 0,8x
 - * drupstrip pos. 0,4m rondom dun aflassen
 - * controleren op vrijzetting

№	omschrijving	hoeveelheid	eenheid	opmerking
07	1	Roest (gegrastend)	MKG	K1 8 t/m7 10m 93L
06	6	Suiterroep	MKG	5t t/m7 10m 126
05	6	inlozender	MKGx190	8.8 t/m7 Edison DEK-R o.g
04	2	String 6x8	L-500	drupstrip
03	2	String 6x8	L-500	drupstrip
02	4	Plaat	138x80x10	schotplaat
01b	2	Gezette plaat	35x4,500x20	schotplaat
01a	2	Plaat	35x4,500x20	schotplaat
01	1	schakel	schakel 118	schakel 118

DE JONGE KONSTRUKTIE B.V.
 Postbus 36 9836 ZG Zuidbroek
 Tel. 0598-451945 Fax. 0598-452923

Hoogkerk - West
 Westpoort
 Brug Hoendiep

WERKTEKENING
 Rij-zijwiel in verlengde hoofdlijger
 RVS goot fussen val en landhoofd

Wijziging	Datum	Oorzaak
A	27-04-09	Ter controle
B	08-05-09	Ter controle

Grotingen
 Grotingen B.V.
 Postbus 115
 3813-110
 1.20
 B
 4.0-2007-132