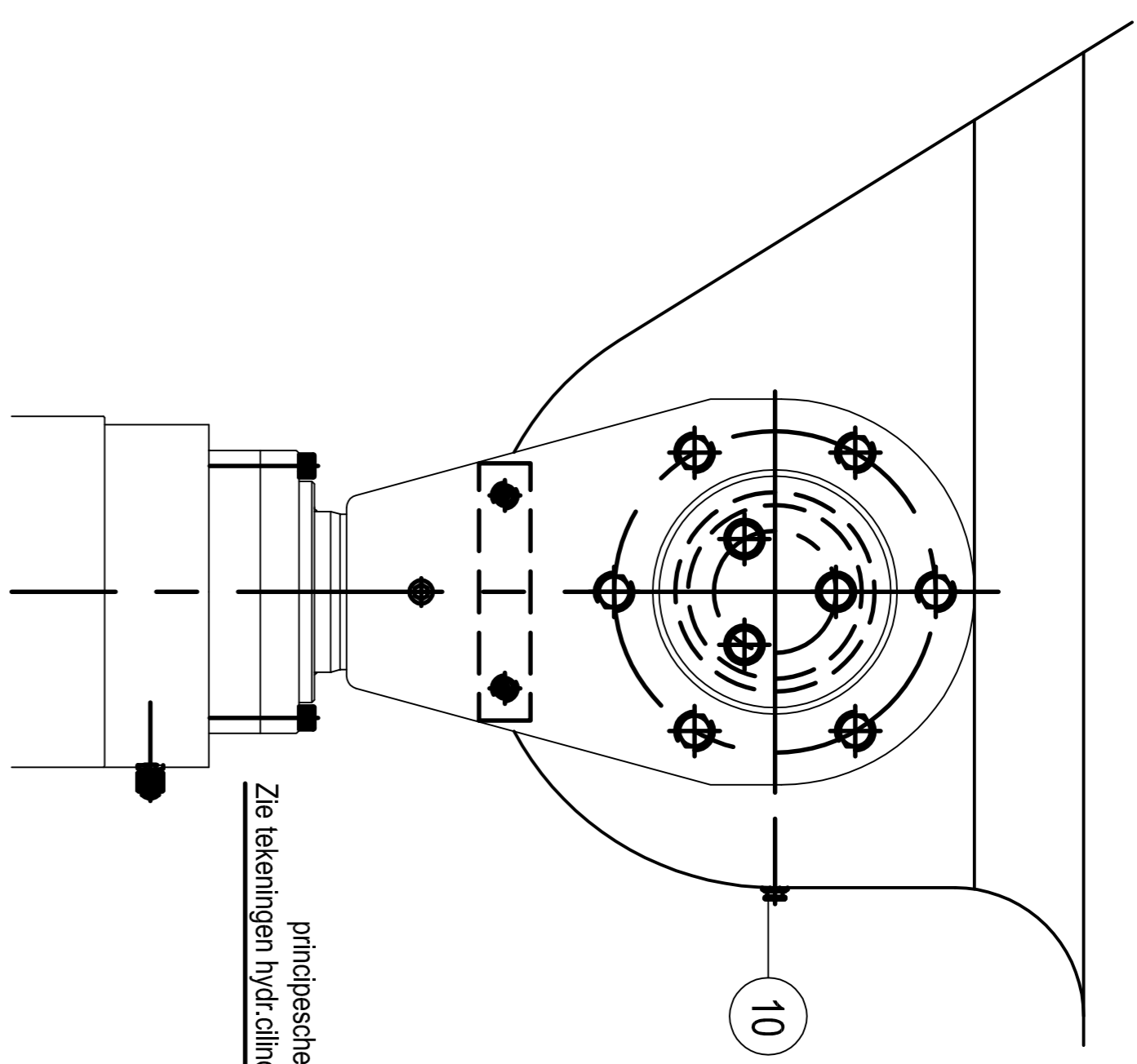
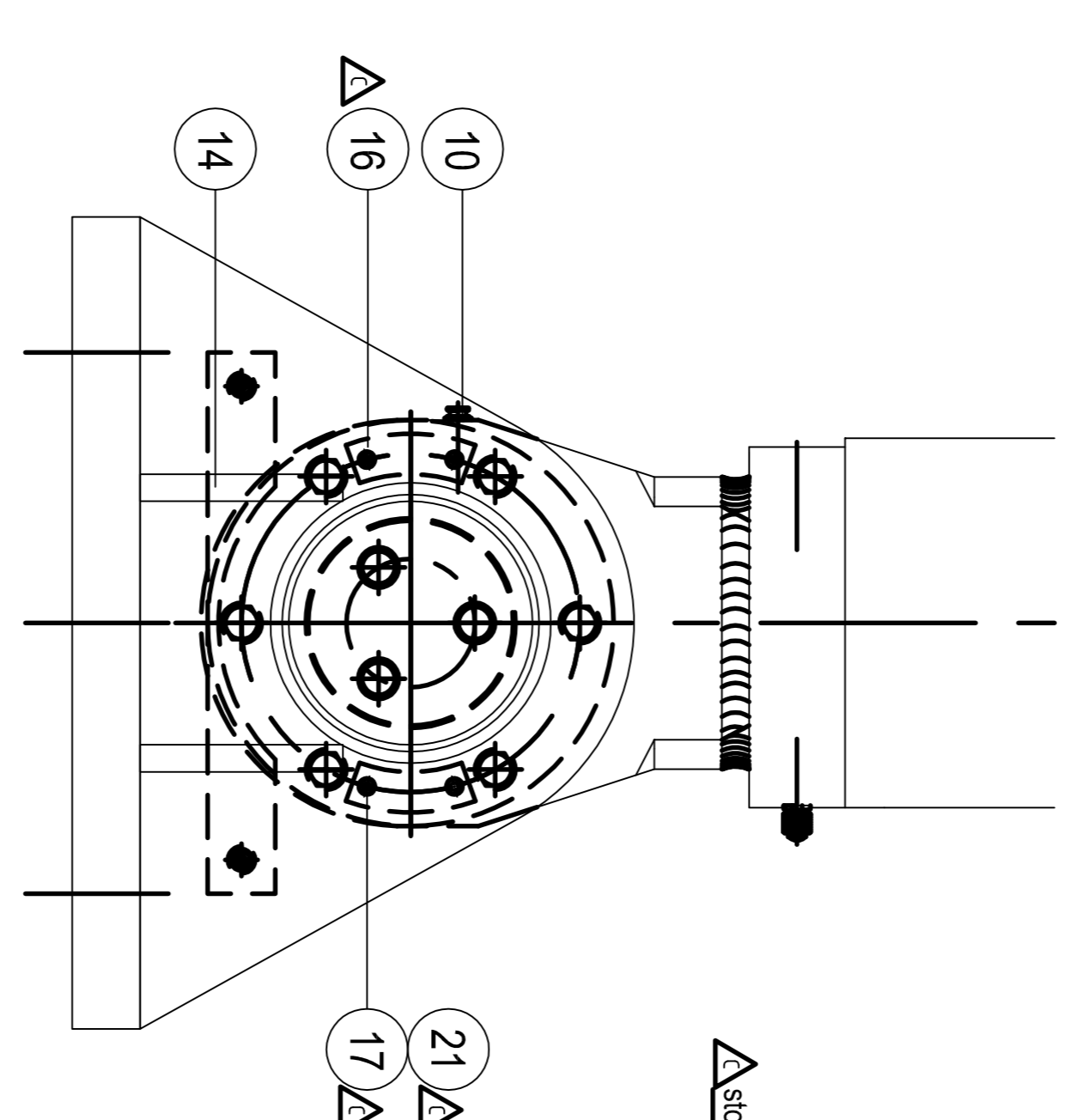


draaipunt cilinder aan val
schaal 1:5

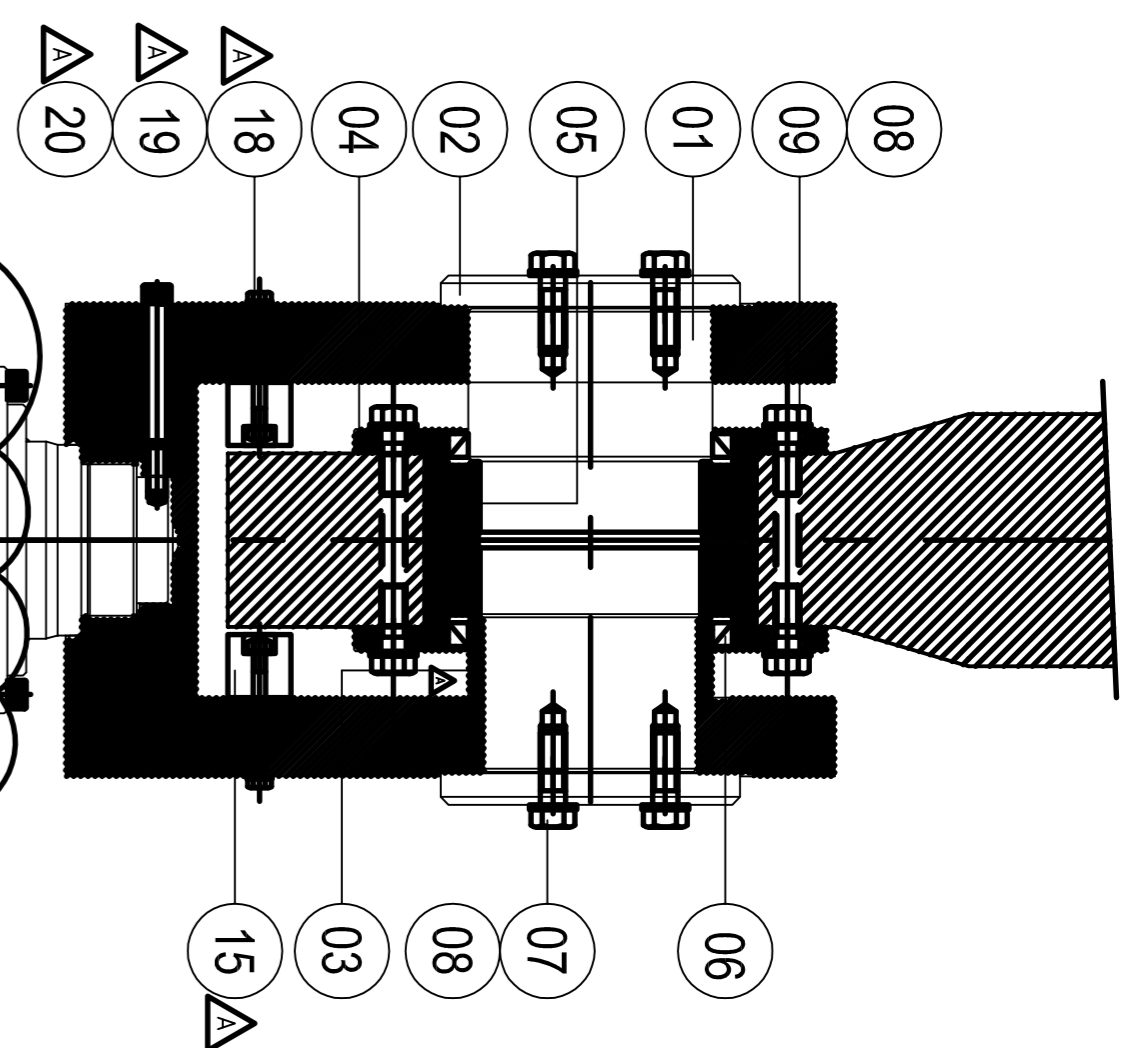


draaipunt cilinder aan steeel
schaal 1:5

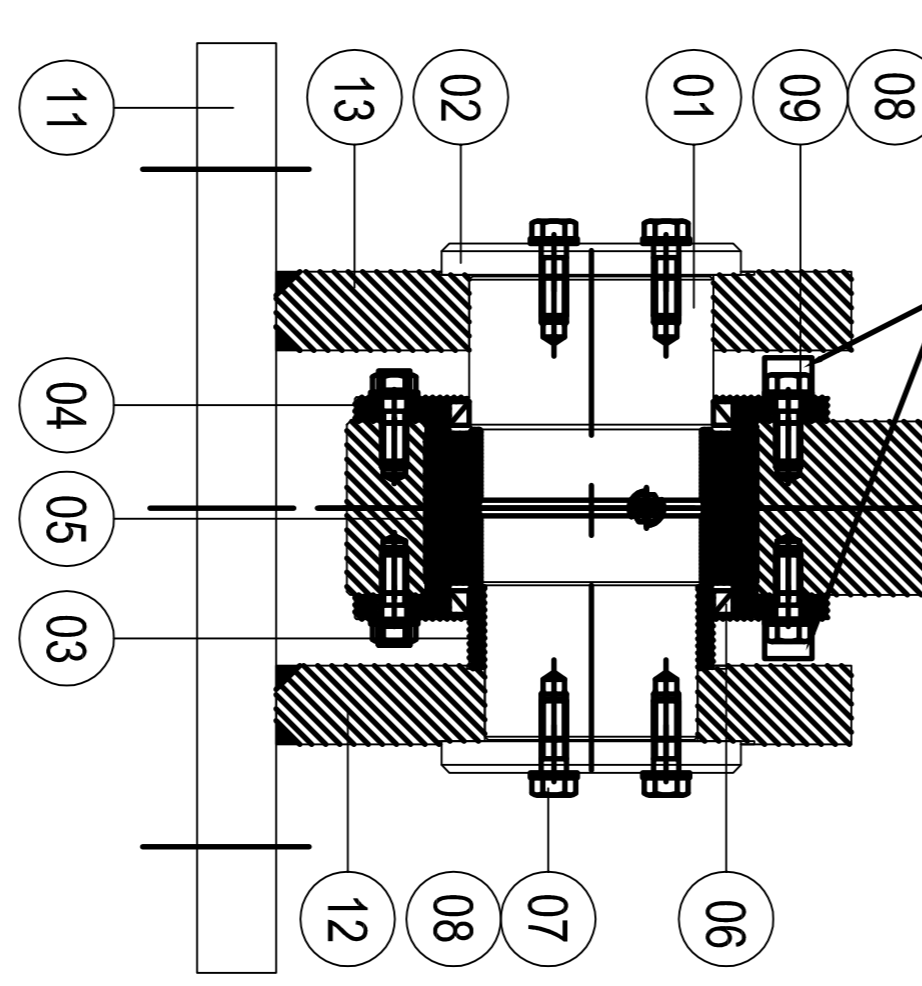


Zie tekeningen hydr.-cilinder

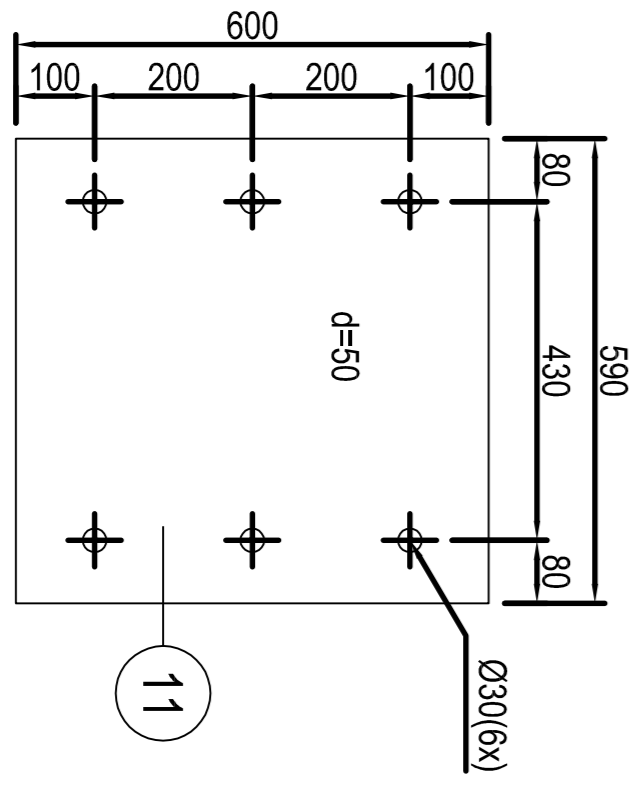
principschets?



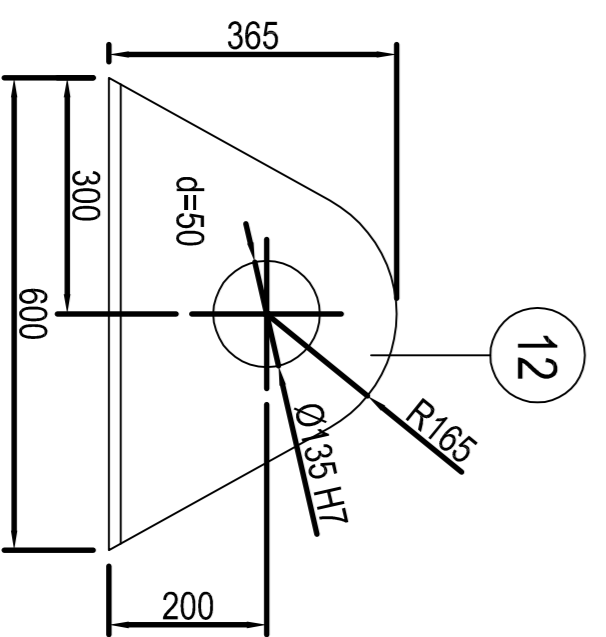
Stooblok verdraaid getekend



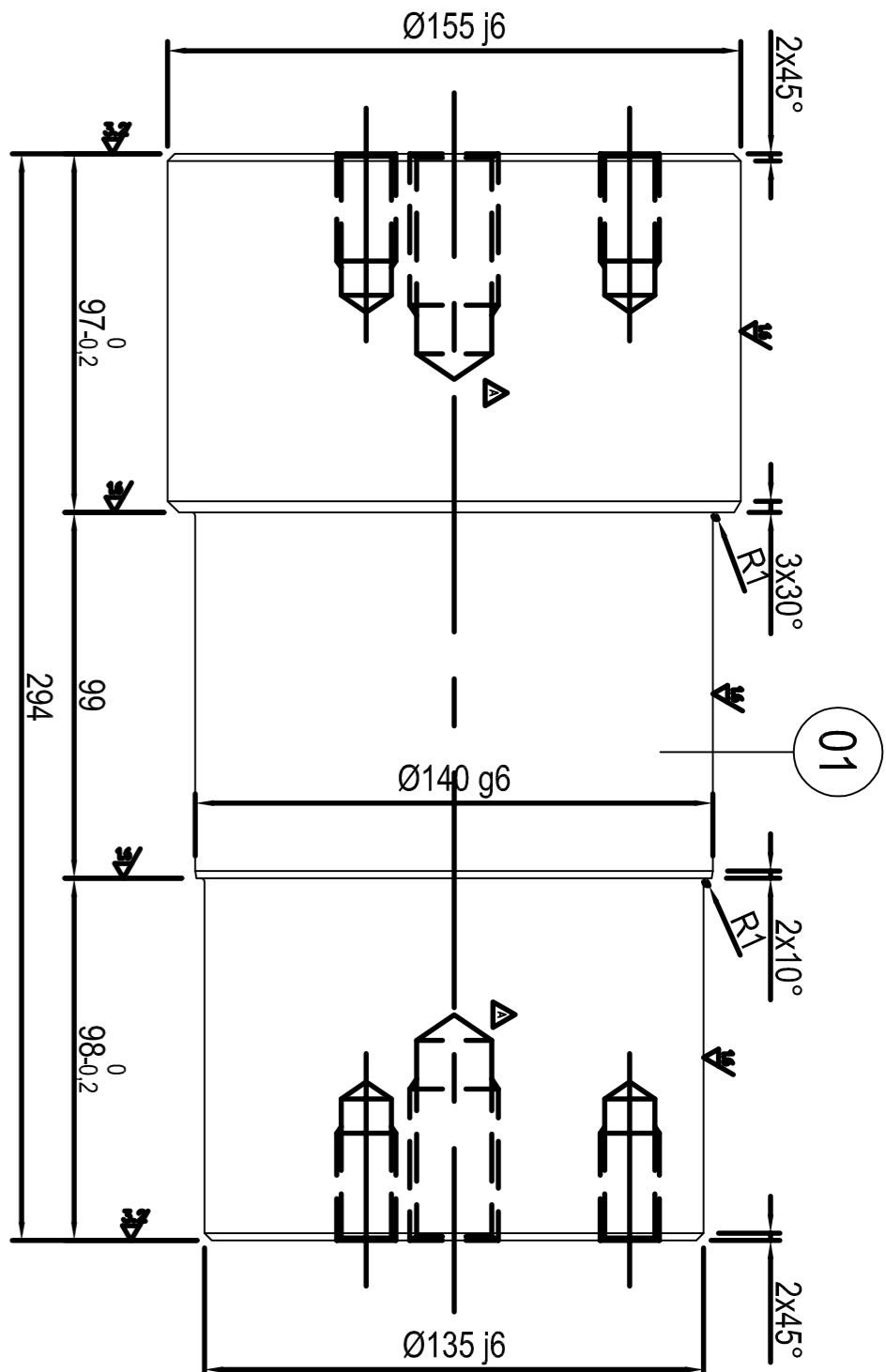
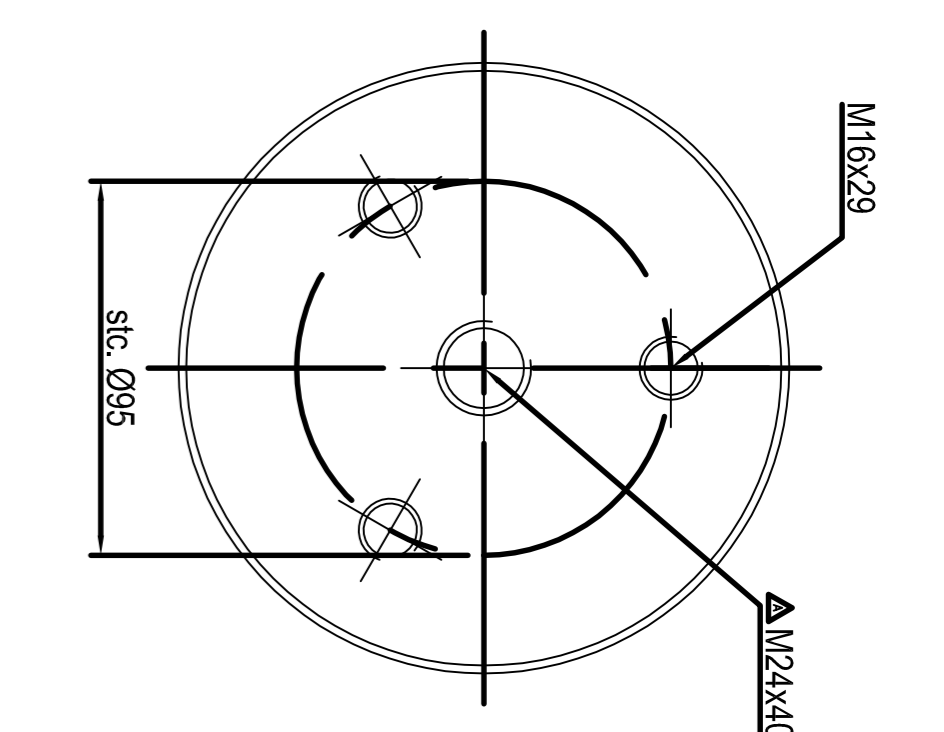
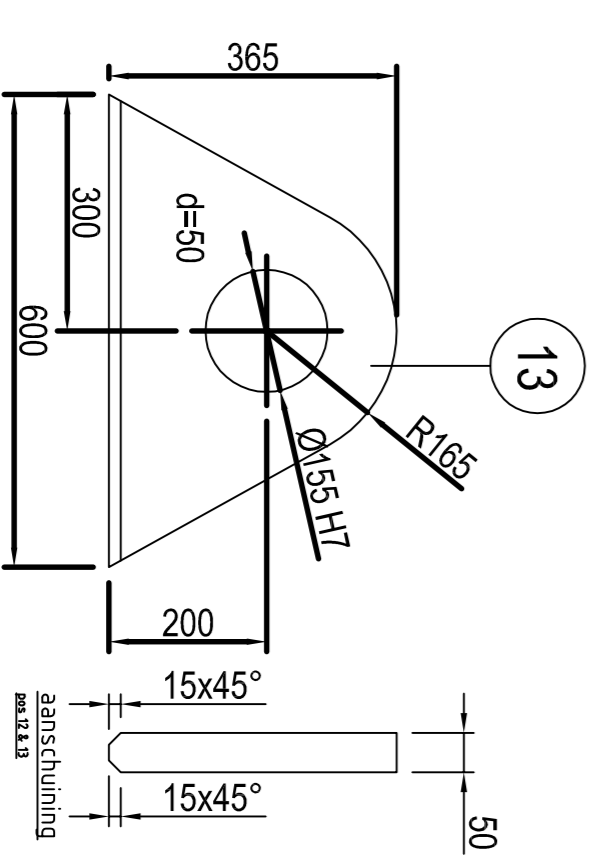
Onderplaat
schaal 1:10



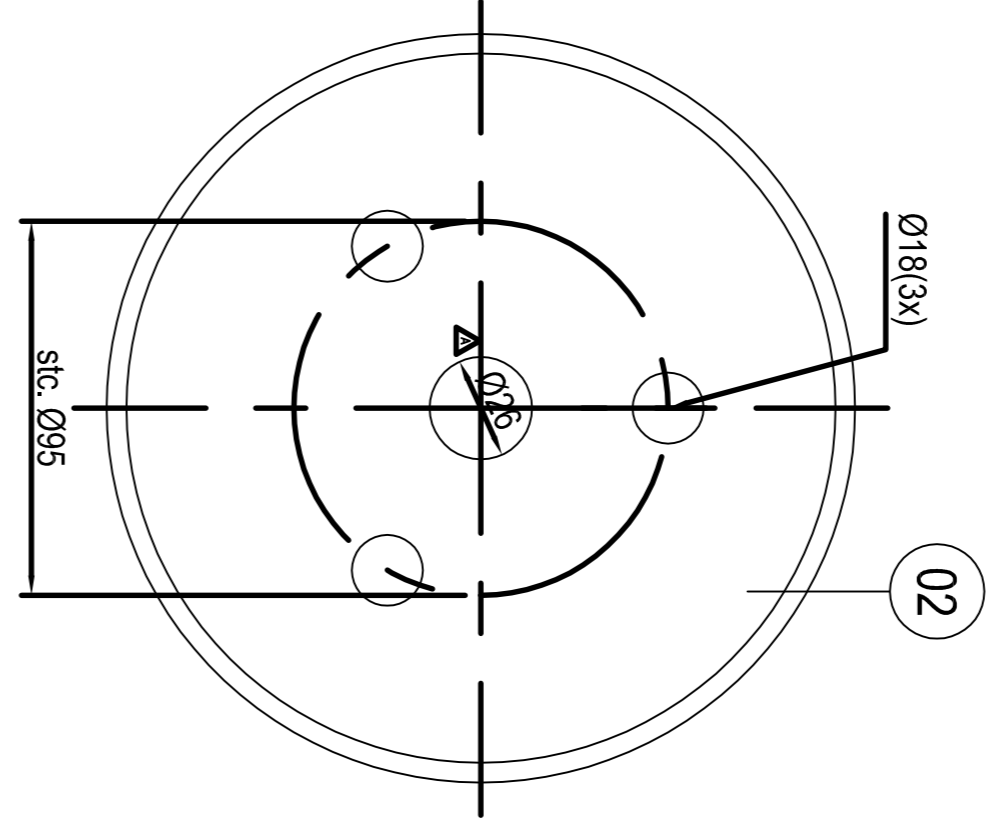
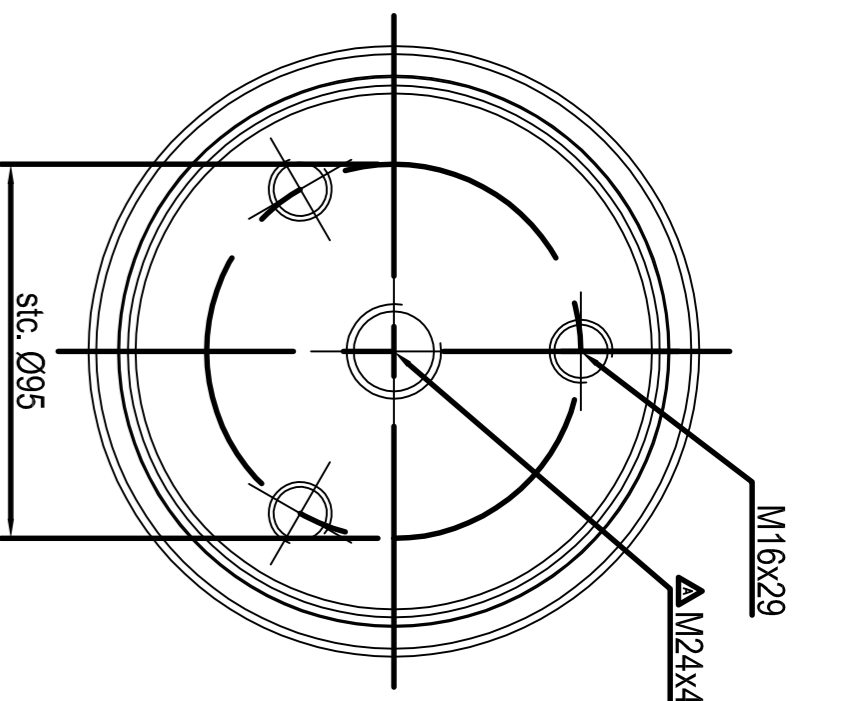
Wangplaat "links"
schaal 1:10



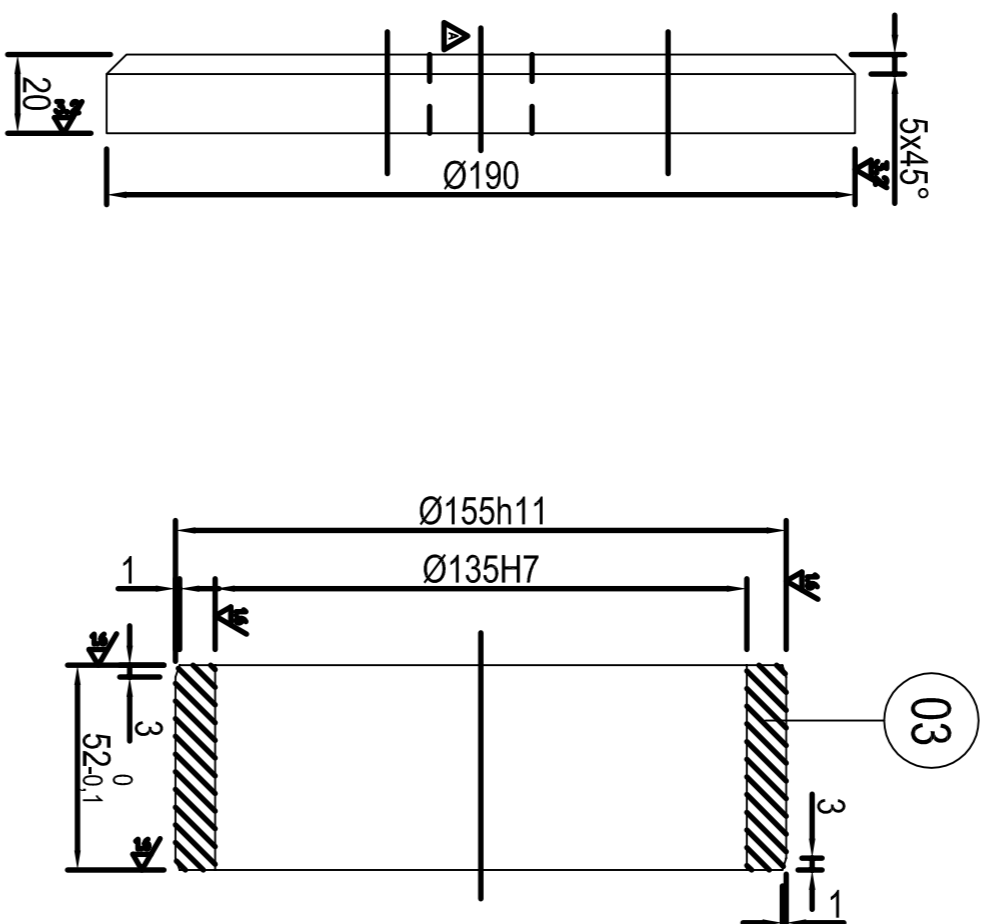
Wangplaat "rechts"
schaal 1:10



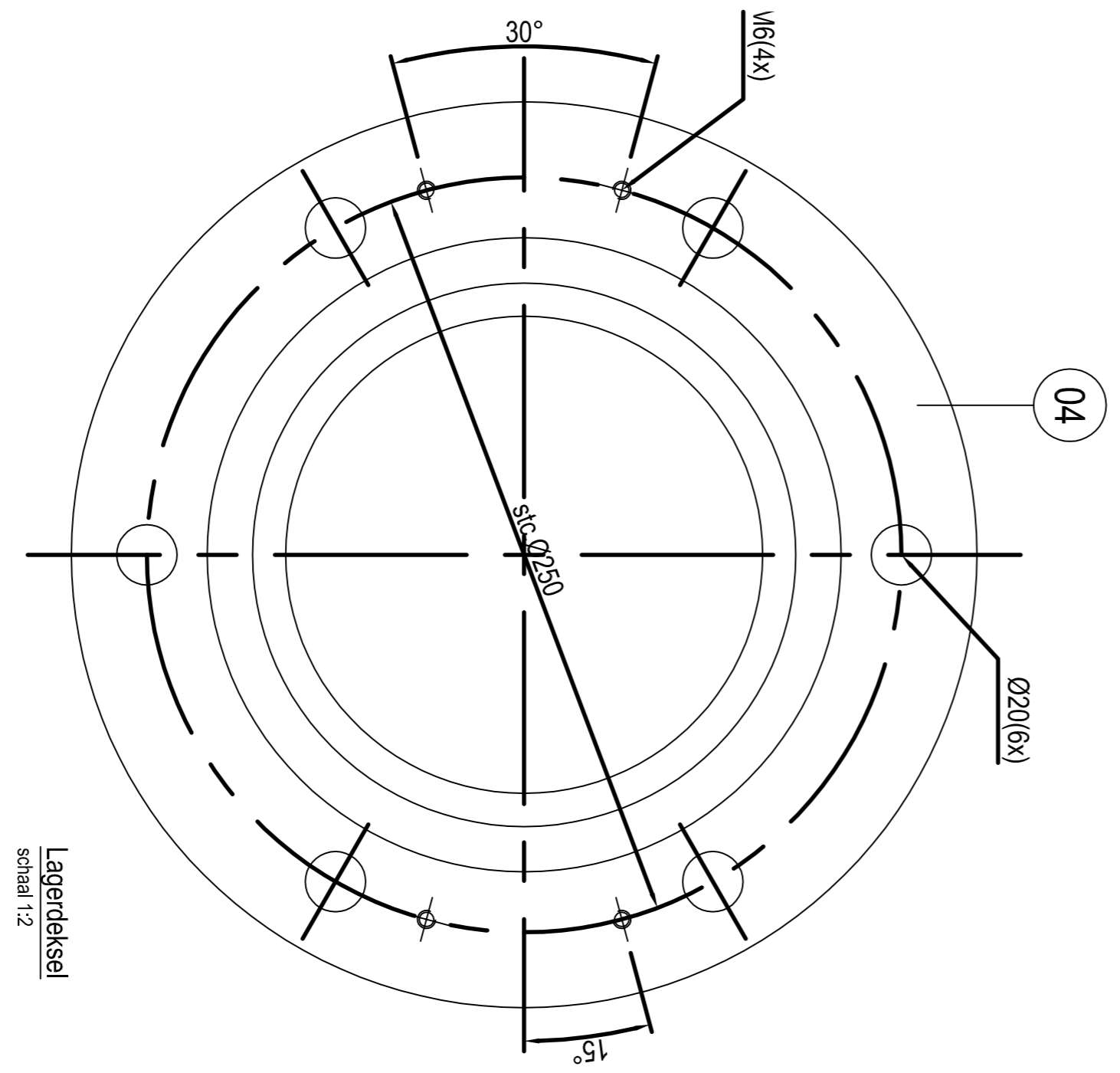
Astlap
schaal 1:2



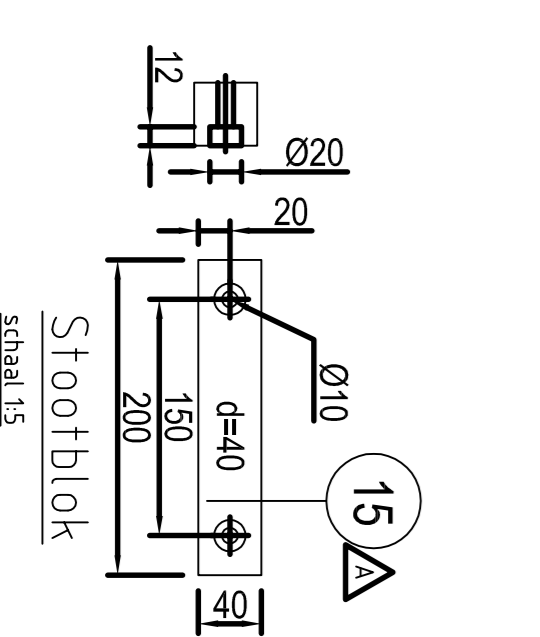
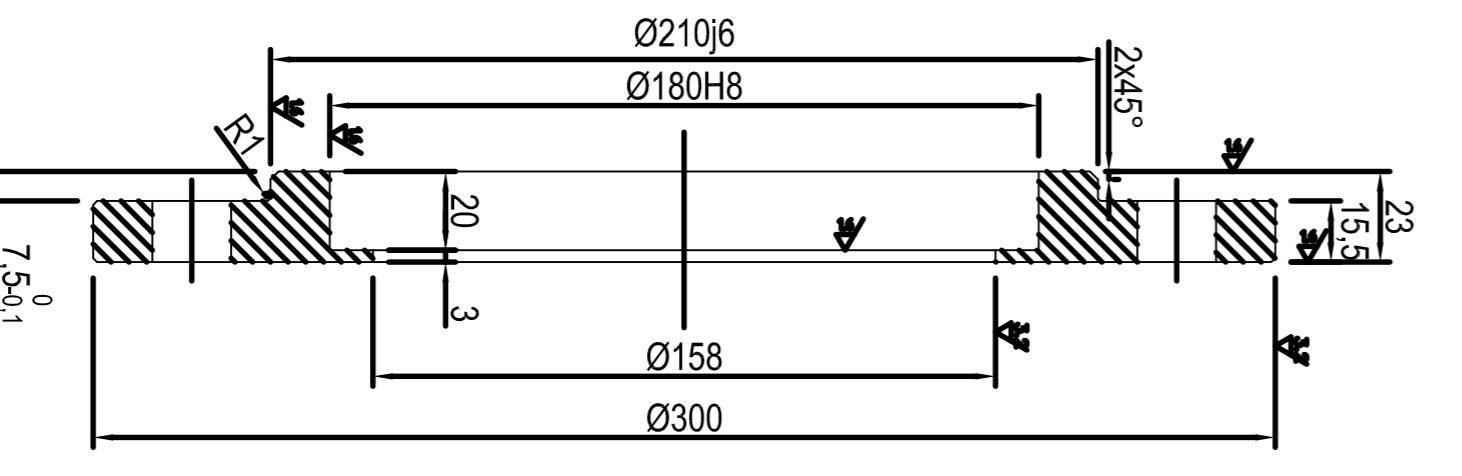
Eindschijf
schaal 1:2



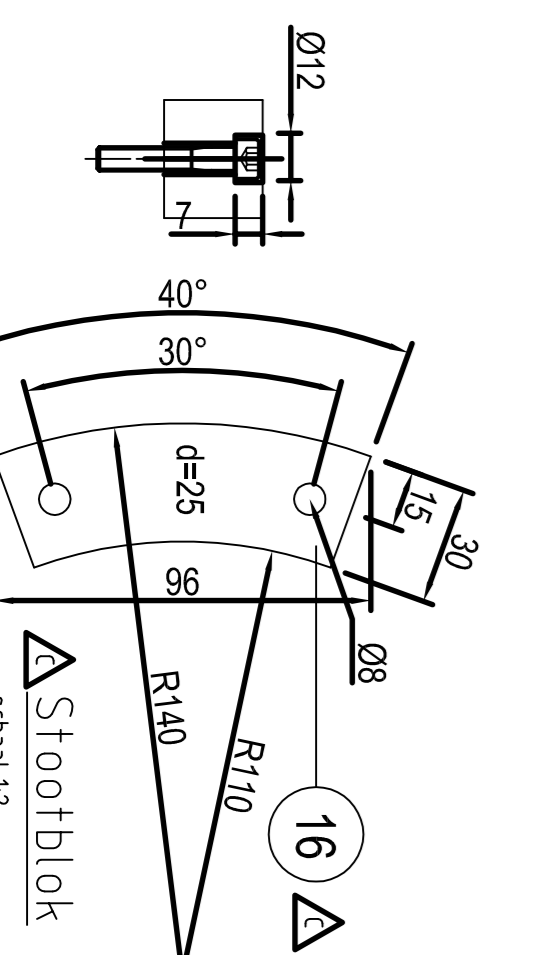
Afstandbus
schaal 1:2



Lagerdiksel
schaal 1:2



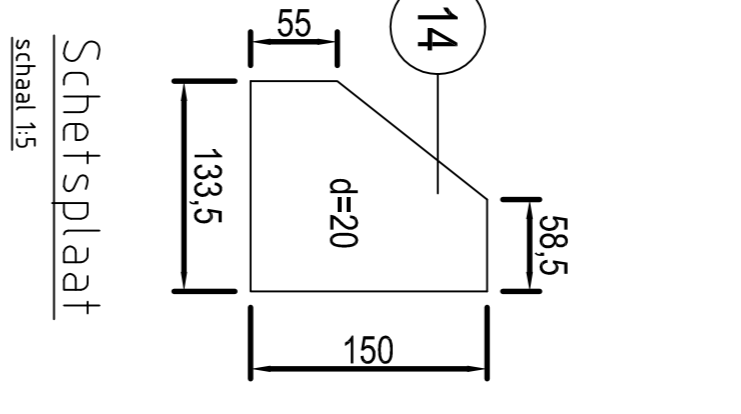
Stooblok
schaal 1:5



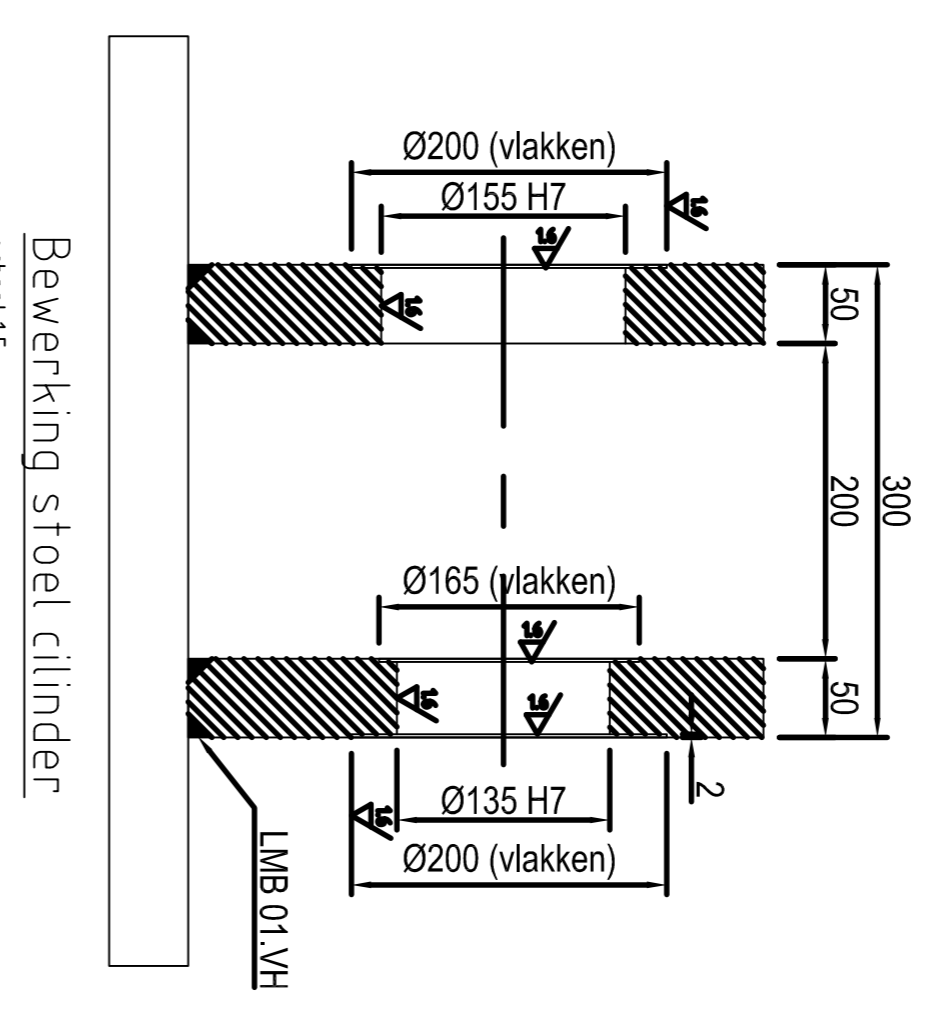
Stooblok
schaal 1:2

Opmerkingen:

- * scherpe kanten breken, minimaal R=1mm, tenzij anders aangegeven.
- * materialen voorzien van 3,1 certificaat.
- * type vet voor lagers nader te bepalen door opdrachtgever.
- * voor aanvang fabricage van gedraaide onderdelen eerst lager(s) pos. 5 innemen.
- * detail lagershuis aan val zie tekening 21540-01000(01) onderdelen val.
- * wangplaten pos. 12 en 13 na samenstellen en aflassen de galen op maat kottelen.
- * hydraulische cilinder(s) levering Hydropack.
- * astap aan uiteinden voorzien van taggat M24 t.b.v. liniaal.
- * voorzieningen legen verdraaien aanbrengen pos. 15 t/m 20.



Schetsplaat
schaal 1:5



Bewerking steeel cilinder
schaal 1:5

ITEM	QTY	DESCRIPTION	AFMETING	ATTTEST	MATERIAAL
1	4	Astlap	Ø155x294	3,1	42CM04
2	4	Eindschijf	Ø195x20	3,1	42CM04
3	4	Afstandbus	Ø155xØ135x52	3,1	S355J2+N
4	8	Lagerdiksel	Ø300xØ158x23	3,1	S355J2+N
5	4	Kogelgewrichtslager	GEP 140 FS	SKF	S355J2+N
6	8	Oliekeerring type R+RVS	Ø180xØ155x15	Etiks	
7	24	Zeskantbout THVZ 8,8 DIN 931	M16x50		
8	72	Sluiting THVZ st. 8 DIN 125A	M16		
9	48	Zeskantbout THVZ 8,8 DIN 931	M16x45		
10	4	Valksmeerpipel messing DIN 340A4	M10		
11	2	Onderplaat	600x590x50	3,1	S355J2+N
12	2	Wangplaat (links)	600x365x50	3,1	S355J2+N
13	2	Wangplaat (rechts)	600x365x50	3,1	S355J2+N
14	8	Stooblok	150x133,5x20	3,1	S355J2+N
15	4	Stooblok	200x40x40		HMPE
16	4	Stooblok	96x37x25		HMPE
17	16	Cil.kop Schroef bzk. A2 8,8 DIN 912	M6x35		
18	8	Zeskantbout THVZ 8,8 DIN 933	M8x90		
19	16	Sluiting THVZ st. 8 DIN 125A	M8		
20	8	Zeskantmoer THVZ 8,8 DIN 934	M8		
21	16	Sluiting RVS A2 DIN 125A	M6		

Maatvoering afdichting

Jansen Venneboer B.V.
Industriezone 4
R130, A.A. Welle
Nederland

Telefoon (079) 52.25.25
E-mail: info@jansenvenneboer.com
Internet: www.jansenvenneboer.nl

Schakelnummer: 21540-09000-00